

THE NEW

SN특허기술사업영

확장 이전 2025 새로운 시작



# SN특학기숙학원

# 2025년 SN 확장 이전 공사!

SN특목가속학원  
꿈은 있어, 그게 세상은 개천에서부터

11년간 쌓은 경험과 철학을 담아 학생 중심으로 모든 것을 설계하였습니다.



YouTube 시설보기



## 01

### 학습동

세련된 인테리어  
프라이빗  
넓은 책상



## 02

### 스터디카페

오픈형 구조  
학습 환기  
카페 분위기



## 03

### 학습코칭룸

프라이빗 상담  
질의응답 존



## 04

### 세심한 설계요소

전열교환기  
백색소음기, 방음

# 안녕하세요. SN독학기숙학원 대표 윤석기입니다.

저희 SN독학기숙학원을 2014년에 창업한 이후, 어느덧 많은 시간이 흘렀습니다.

처음 시장에 런칭했을 때는 아무도 모르는 브랜드였고, "독학기숙학원"이라는 시스템 또한 매우 생소했습니다.

그러나 지금은 많은 학생과 학부모님께 인정받는 브랜드이자 시스템으로 자리 잡게 되었습니다.

지난 12년 동안 시장은 크게 성장했고, 그만큼 많은 학생들이 원하는 대학에 진학할 수 있었습니다.

특히 SN독학기숙학원은 지난 10년간 서울대 30명, 메디컬 200명 이상(중복 합격 포함)의

뛰어난 성과를 기록하며 압도적인 실적을 자랑하고 있습니다.

물론, 이는 학생들이 노력한 결과지만 그 과정에 저희가 작은 보탬이 되었다는 사실에 큰 보람을 느낍니다.

저는 항상 '독학기숙학원의 매력은 무엇일까?'를 고민합니다.

학생마다 다양한 이유를 꼽을 수 있겠지만 저는 다음 세 가지를 가장 큰 강점으로 말씀드리고 싶습니다.

## 01. 가성비

## 02. 자기주도학습을 통한 실력 향상

## 03. 성공의 경험



“ Together, we create experiences of success.”

## 01. 가성비

온라인 강의가 보편화된 요즘, 수업은 인터넷 강의로 대체할 수 있고 스스로 공부하기에 충분한 환경이 조성되어 있습니다.

SN독학기숙학원은 일반 기숙학원의 50~60% 수준의 비용으로도 훌륭한 학습 환경을 제공합니다.

사교육비를 크게 절감하면서도 성과는 일반 기숙학원이나 대형 재종학원과 비교해도 결코 뒤처지지 않습니다.

## 02. 자기주도학습을 통한 실력 향상

독학기숙학원의 학습 주인공은 바로 학생입니다. 학생 스스로 고민하고 문제를 해결하려는 노력, 틀린 문제를 복기하고

반복 학습하는 습관, 그리고 모의고사를 수차례 풀어보며 실전을 대비하는 자세를 경험할 수 있습니다.

이러한 자기주도학습 습관은 입시뿐 아니라 대학 생활, 나아가 사회에서도 반드시 필요한 역량입니다.

공부는 스스로 할 때 가장 큰 효율을 발휘합니다.

이를 통해 학생들이 성공의 방정식을 직접 체험하는 것은 인생의 큰 자산이 될 것입니다

## 03. 성공의 경험

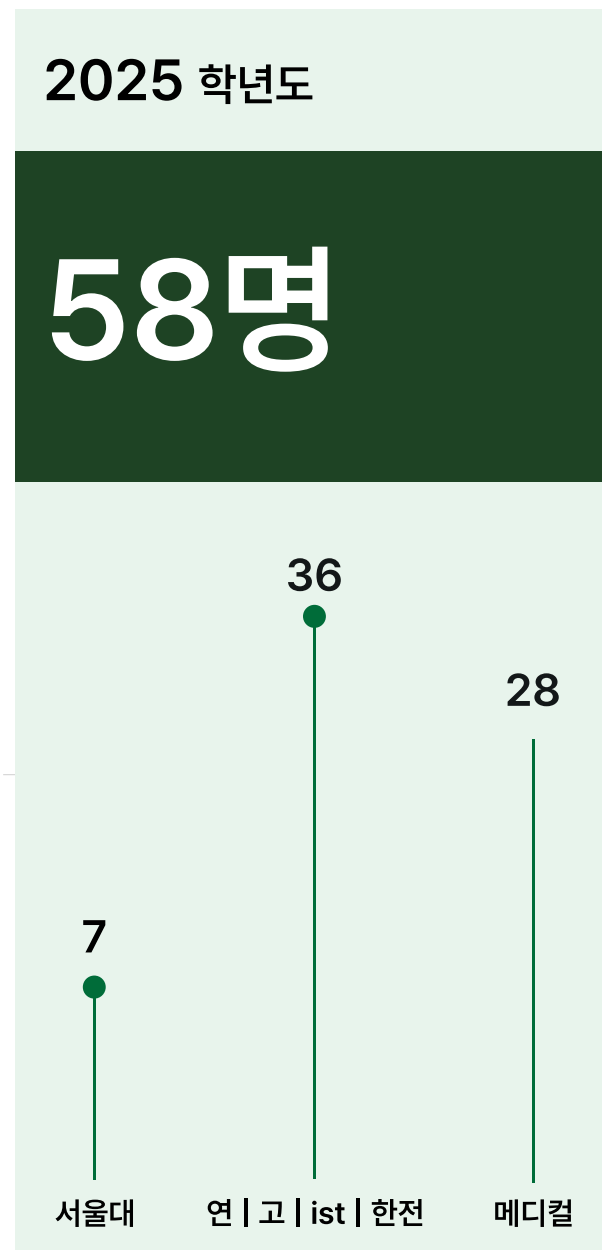
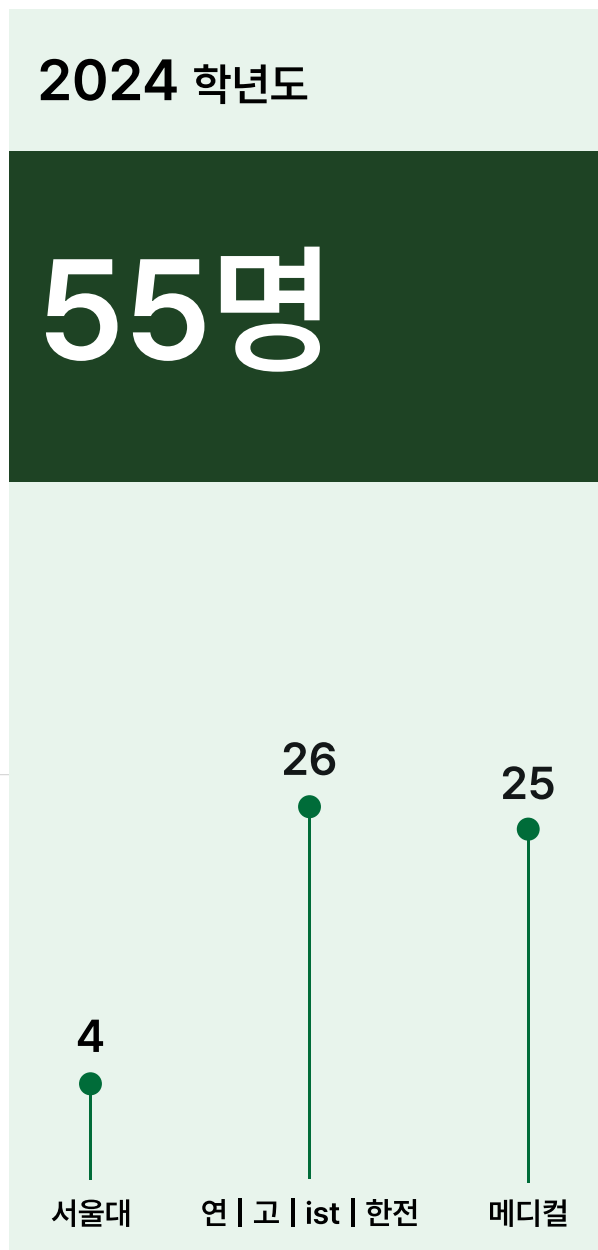
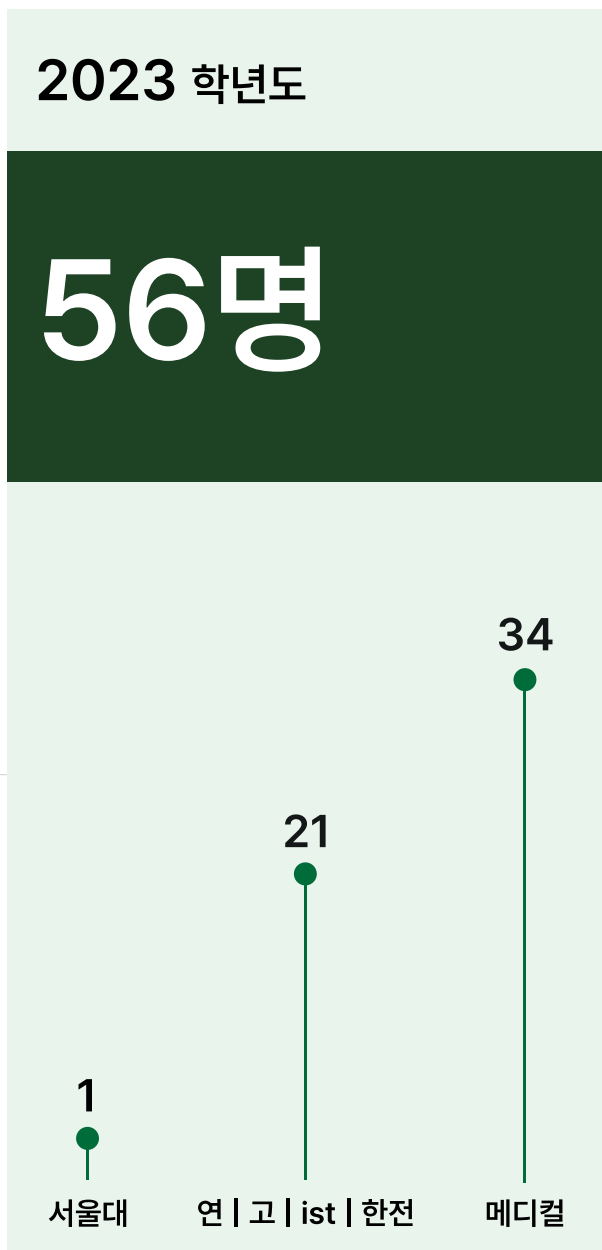
스스로 만들어내는 성공의 경험은 더 큰 성공으로 이어지는 발판이 됩니다.

학생들이 자신만의 성공을 만들어내는 과정을 통해 더 큰 도전에도 자신감을 가질 수 있도록 돕고 있습니다.

저희 SN독학기숙학원은 더 합리적인 가격과  
더 큰 성공의 경험을 제공하기 위해 앞으로도 최선을 다하겠습니다. 감사합니다.

# SN의 최상위권 실적은 입증되었습니다.

25학년도 최상위권 실적(메디컬 계열, SKY, Kist/Dist/Gist, 쉐텍)은 올해도 계속됩니다. (복수 합격자 포함, 홈페이지 게시 기준)



## SN 누적 합격자는 압도적입니다.

16학년부터 25학년도까지 최상위권 뿐만 아니라 상위권 실적 또한 탄탄한 실적을 보여주고 있습니다. (24.11월 기준 / 중복합격자 포함)



성공의 경험을 만들어 갑니다.

# 목차

## 교육

### PART1\_맞춤형 학습관리

- SN학습 시스템
- 학습 담임
- 실제 상담내용 & 성적 향상된 사례

### PART2\_몰입의 시간

- 순공 14시간이 가능한 학습 시스템
- 학습에 최적화된 책상과 의자
- 스터디카페
- 세심한 학습 환경 조성
- 인터넷 방화벽

### PART3\_실전 연습

- 정기 모의고사
- 무제한 모의고사
- 해설 강의 & 무료 강의

### PART4\_학습 지원

- 질문&과목 심층 상담 시스템
- 특별 초청 강의
- 풍부한 학습 콘텐츠
- 수업 프로그램
- 학원 수능 응시 지원

## 생활

### PART1\_시설

- 학습동
- 학습코칭룸
- 기숙사
- 식당
- 운동시설
- 이마트24

### PART2\_생활 환경

- 청결 및 위생
- 빨래
- 주변환경 및 교통 편의성

### PART3\_안전

- 전염병 관리
- 방역 및 소독
- 안전점검
- 화재 안전 관리 및 교육
- cctv 및 보안 관리
- 전영역 환기
- 환자관리 시스템

### PART4\_제도

- 생활규칙 & 벌점제도
- 빠른피드백
- 외출 & 휴가



# SN독학기숙학원의 공부 방법 철학

SN독학기숙학원은 **귀납적 학습법**을 가장 중요시합니다.

## 귀납적 학습법이란

개별 문제를 풀어나가며 패턴과 법칙을 이해하고, 이를 통해 원리를 깨우치는 학습 방식입니다. 특히, 수능과 같은 문제풀이 중심 시험에서 그 효과가 두드러집니다.

## SN의 접근 방식

SN독학기숙학원은 강의를 보조적인 수단으로 활용하며, 학생들이 스스로 학습의 주체가 될 수 있도록 돕습니다.

이를 위해 자기주도 학습, 문제풀이, 복습에 중점을 둔 학습 환경을 제공합니다.

## 효과적인 학습 접근법

기본 개념을 이해한 뒤, 다양한 문제를 풀어나가는 과정을 통해 패턴과 법칙을 스스로 발견하도록 유도합니다.

이를 통해 학생들은 자연스럽게 성적을 향상시키며 학습 효율성을 극대화할 수 있습니다.

이를 위해 학습 시간을 최대화하여 학생들이 충분히 몰입할 수 있는 환경을 조성하고 있습니다.

## SN의 성과

매년 압도적인 성과가 SN의 학습법의 효과를 입증합니다.

SN독학기속학원의 학습관리 시스템은 성적 향상의 핵심입니다. 수능은 장기 마라톤이기에, 올바른 페이스 메이커가 필요합니다.



초도상담

- 학생 상태 분석  
성적표, 입학시험, 내신 등 다양한 자료를 분석하고 상담을 통해 객관적인 학습 상태 파악
- 커리큘럼 수립  
중장기 학습 계획 및 전략 설계
- 학습 자료 추천  
인강, 문제집, 학습 콘텐츠 큐레이션 제공

주 1회 상담 & 모의고사 상담

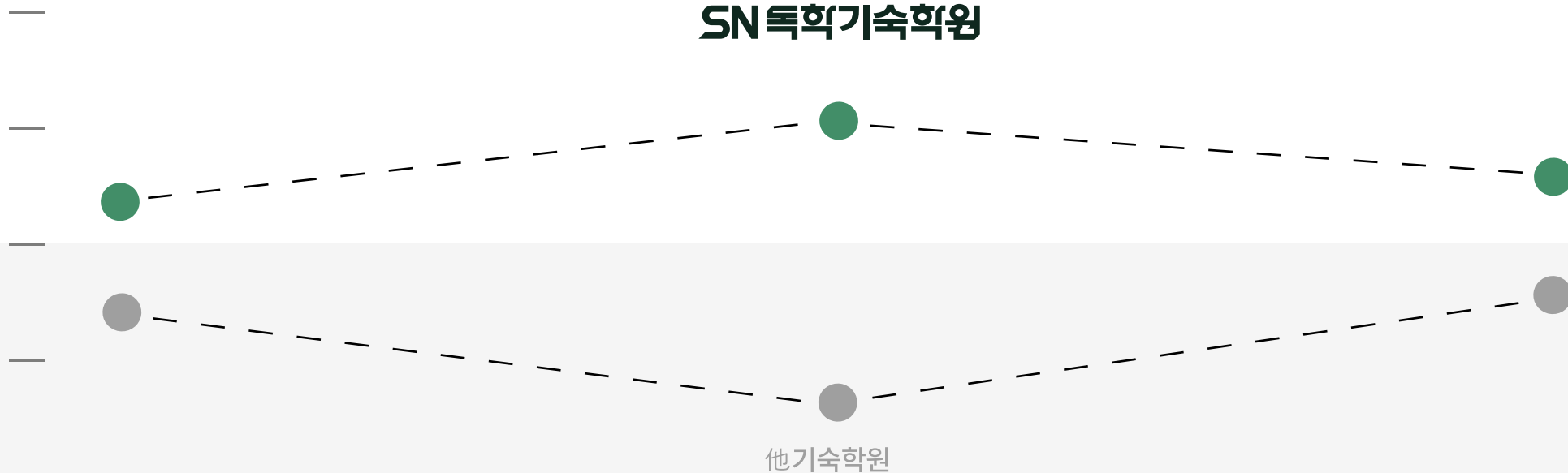
- 주 1회 상담  
1주일 단위 학습 계획 작성
- 이행 점검  
학습 계획 이행 여부, 이해도, 학습 시간 체크
- 코칭  
공부법 및 과목별 학습 시간 균형 조정
- 멘탈 관리  
슬럼프 극복 및 지속적인 동기부여 지원
- 피드백 제공  
학습 전반에 대한 피드백 및 입시 최신 정보 제공
- 과제 부여  
필요 시 추가 학습 과제 제안
- 모의고사 점검  
모의고사 후 전반적인 현재 상태 평가
- 전략수립  
학습 전략 점검 및 재설계
- 취약점 개선  
취약점 분석과 극복 방안 제시
- 자료 지원  
취약점 보완을 위한 개별 학습자료 무제한 제공

수능 직전 / 후

- 실전 훈련  
지속적인 실전 대비 연습 유도 및 계획 수립
- 멘탈 관리  
심리적 안정과 동기 유지 지원
- 입시 상담  
수시 및 정시 맞춤형 상담 제공

SN의 검증된 학습담임 선생님들은 **입시 전문가**입니다.

### SN특학기속학원



### 명문대 출신

- 다년간의 멘토 경험 보유
- SN 자체 교육으로 양성

### 지속적인 지원 전략 연구

- 수능 및 정시·수시 원서 지원 전략
- 주요 인강 강사, 문제집, 실전 모의고사 콘텐츠 분석
- 학생 성적 향상을 위한 케이스 스터디
- 솔루션 연구
- 자체 정기 세미나 개최

### 정보력

- 타 학교&학원 커뮤니티이션
- 외부 강연 참석
- 전문가 초빙 강연

사례01

개인정보 보호에 따라 합격 정보만 노출합니다

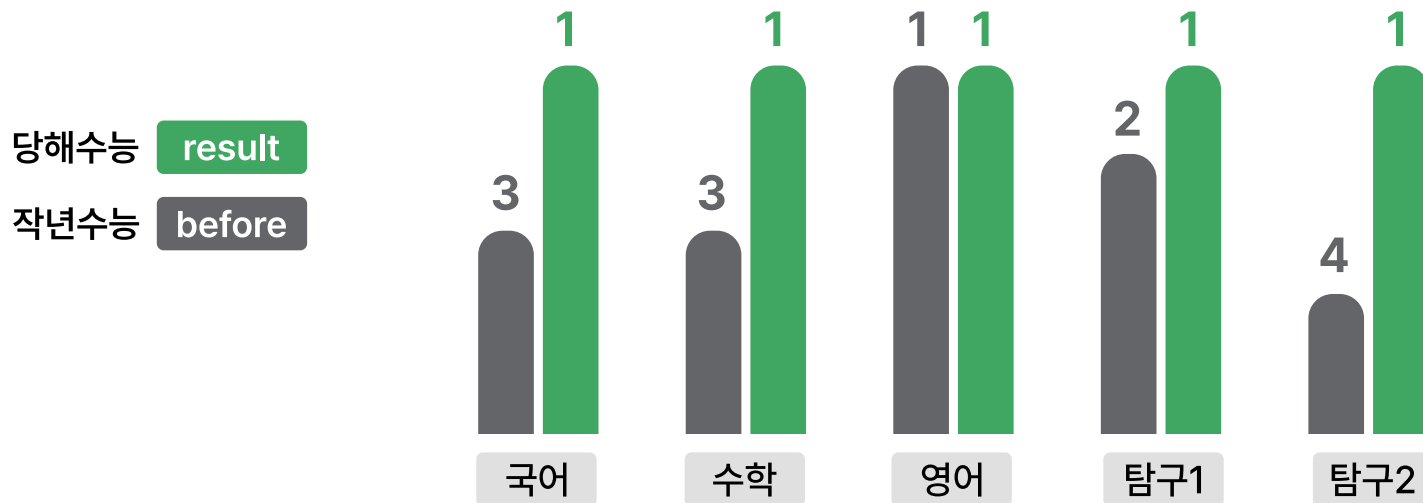
Problem

학습 이해도, 이력 등을 분석한 결과 기본적인 실력이 있는 학생이 있는 학생으로 파악되었으나, 시험에 대한 부담감이 크게 작용해 모든 과목에 대해서 자신이 가진 실력을 제대로 발휘하지 못함. 평가원 시험에서도 부담감으로 인한 잦은 실수로 수능 포기까지 고민할 정도로 고민했던 상황

Consulting

상담에서 멘탈케어를 가장 집중적으로 관리. 본원의 무제한 모의고사 프로그램을 참여시켜 시험에 대한 부담감 경감 훈련, 각 과목의 실수 분석과 솔루션을 제공 및 연습을 통해 자신감을 잡아 줄 수 있도록 학습 방향 설정. 수능 전날 부담감으로 인해 잠을 못이뤄 새벽에 상담을 진행하는 등 막바지까지 멘탈케어 진행

의예과 합격



## 사례02

개인정보 보호에 따라 합격 정보만 노출합니다

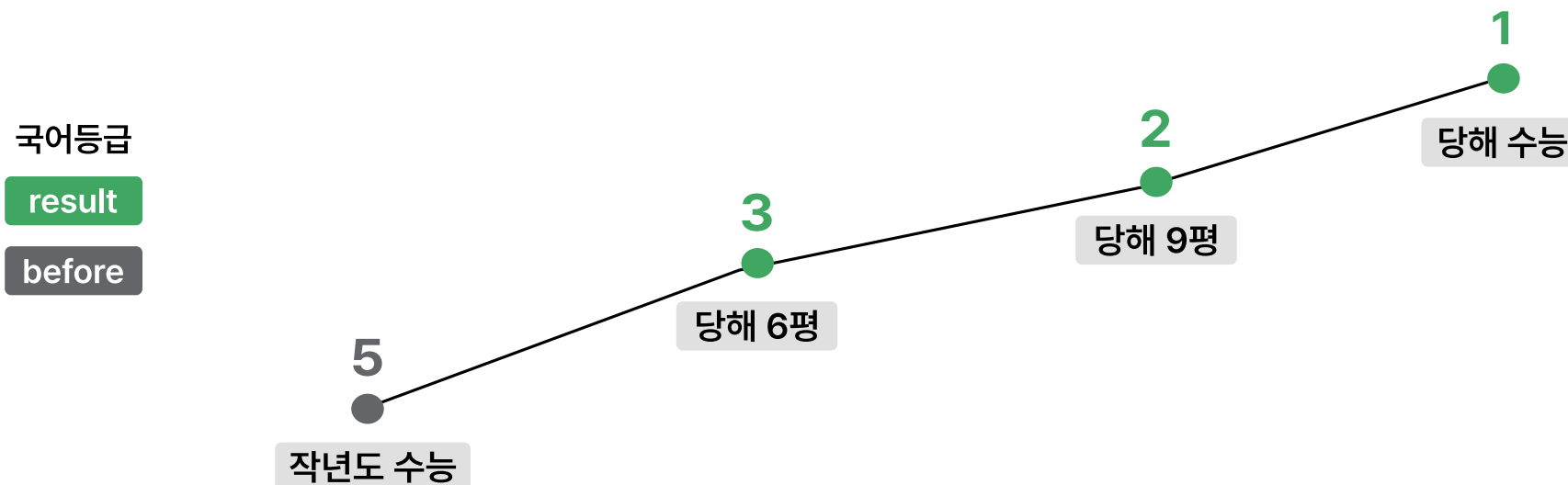
## Problem

예비역 학생으로 전역 후 독학으로 수능을 응시한 후 다음 년도 1월에 입소. 혼자 독학으로 학습을 진행하다보니 학습 계획의 틀이 다소 미흡하였고 특히 국어가 가장 취약하였음. 국어는 전반적으로 모든 파트에서 문제점을 보이며 근본적인 학습 방법에 대해서 무지한 상황

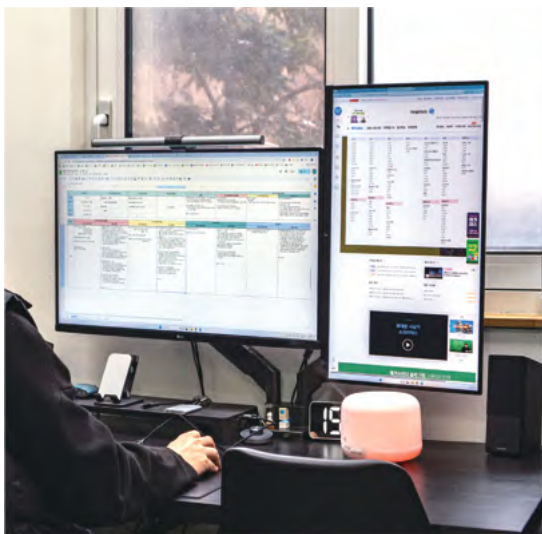
## Consulting

모든 과목 학생에게 맞는 인강 선정부터 전반적인 학습 커리큘럼을 수립. 특히 국어는 심층 컨설팅 진행. 인강을 통해 어느정도 기본이 잡힌 것을 확인한 뒤 매일 일정량의 문제 풀이 연습을 지도. 학생이 문제 분석해보고 선생님과 분석 결과 비교, 제대로 풀지 못하는 부분은 학생과 같이 보면서 잘못된 부분을 확인하고 솔루션 제공 등 계속적으로 미흡한 부분 피드백 진행

## 교대 합격



## 01. 순공이 14시간 가능한 시스템



### ✓ 수능 중심 시간표

학습 시간은 수능 시간표 중심으로 설계하였고  
시즌별 필요에 따라 시간표 변경

### ✓ 시간 관리

시간별 출석 체크와 학습담임 선생님의 주간 학습시간 점검

### ✓ 면학 분위기

독서실, 복도 선생님 상주로 소음, 졸음, 딴짓 등  
면학 분위기 관리

SN독학기숙학원의 모든 시스템 및 환경은 다년간의 노하우를 바탕으로  
공부에만 몰입할 수 있는 환경을 조성하여 최대 14시간 몰입학습이 가능하도록 설계하였습니다.

## 02. 학습에 최적화된 책상과 의자



### ✓ 조명 시스템

3단계 조도 조절이 가능한 개인 조명으로 편리함 제공

### ✓ 편의성 강화

책상에 콘센트 부착, 상하 수납공간으로 정리 용이

### ✓ 스탠딩 옵션

졸릴 때 사용할 수 있는 스탠딩 책상

### ✓ 스터디카페

장시간 사용에도 편안한 시디즈 의자 제공

### ✓ 넓은 책상

국내 기숙학원 중 가장 넓은 책상으로  
개인 기기(노트북, 태블릿)와  
여러 책을 펼쳐도 불편함 없이 활용 가능

학생들이 가장 오래 머물며 학습하는 공간인 만큼 편안하고 효율적인 환경을 제공하기 위해 세심하게 구성되었습니다.

### 03. 오픈형 메인 & 로비 스터디 카페



#### ✔ 오픈형 설계

5m 층고와 오픈형 책상 배치로 쾌적한 학습 환경 제공.

#### ✔ 컬러 조합

화이트와 SN 시그니처 컬러(그린)를 활용해 차분하고 세련된 분위기 연출

#### ✔ 감각적 요소

디스플레이 책장, 그림, 조명, 플랜트 등으로 카페 같은 분위기 조성

오픈형 공간을 선호하거나 장시간 학습으로 인한 답답함과 집중력 저하를 해소하기 위해 메인 스터디카페와 로비 스터디카페를 구성하였습니다.



## 04. 세심한 학습 환경 조성



### ✓ 환기 시스템

고급 아파트와 호텔에서 사용하는 전열교환기를 설치해 공기 질을 효과적으로 관리

### ✓ 백색소음기

3단계 조도 조절이 가능한 개인 조명으로 편리함 제공

### ✓ 방음 설계

독서실 복도 유리를 24mm 방음 유리로 시공  
독서실 벽에는 천장 끝까지 흡음재를 촘촘히 시공하여 소음을 최소화

공기의 탁함, 눈의 피로도, 소리의 울림 등 다른 곳에서는 신경을 안썼던 부분도 우리는 신경을 썼다고 자부합니다.

## 05. 인터넷 방화벽



### ✓ 인터넷

독서실과 스터디카페 전역에서 개인 기기로 인강을 시청 가능

### ✓ 완벽한 시스템

타 학원에서는 차단 못하는 부분을 노하우를 바탕으로 차단. 가장 완벽한 환경 구축

### ✓ 차단 범위

학습 사이트 외 유튜브, 페이스북 등 비학습 사이트를 모두 차단

인터넷 방화벽 시스템을 가장 먼저 도입한 학원으로 불필요한 유혹을 차단하기 위해 세계적인 네트워킹 및 방화벽 전문 기업 CISCO의 **최신형 방화벽 시스템**을 적용했습니다.

## 성적 상승을 위해서는 실전 연습은 필수입니다



### ① 정기 모의고사

한 달에 한 번, 연 12회 이상 시행

평가원, 교육청, 사설 모의고사 중 하나를 선택하여 실제 시험장과 유사한 환경에서 진행

### ② 무제한 모의고사

신청자 대상 개인 보유 모의고사를 본원 강의실에서 수능과 유사한 환경으로 진행

수능 파이널 시기에는 모의고사실 매일 개방 시험 시간표와 감독을 포함한 동일한 환경에서 실전 대비

### ③ 해설 강의 & 무료 강의

모의고사(교육청, 평가원, 사설) 진행 후 신청자 대상 무료 해설 강의 제공

문제 풀이, 분석 및 향후 출제 방향 안내



## 01. 질문 & 과목 심층 상담 시스템

- 검증받은 전 과목 강사진
- 평일 선생님 상주로 언제든지 질문 가능
- 과목별 심층 상담 제공



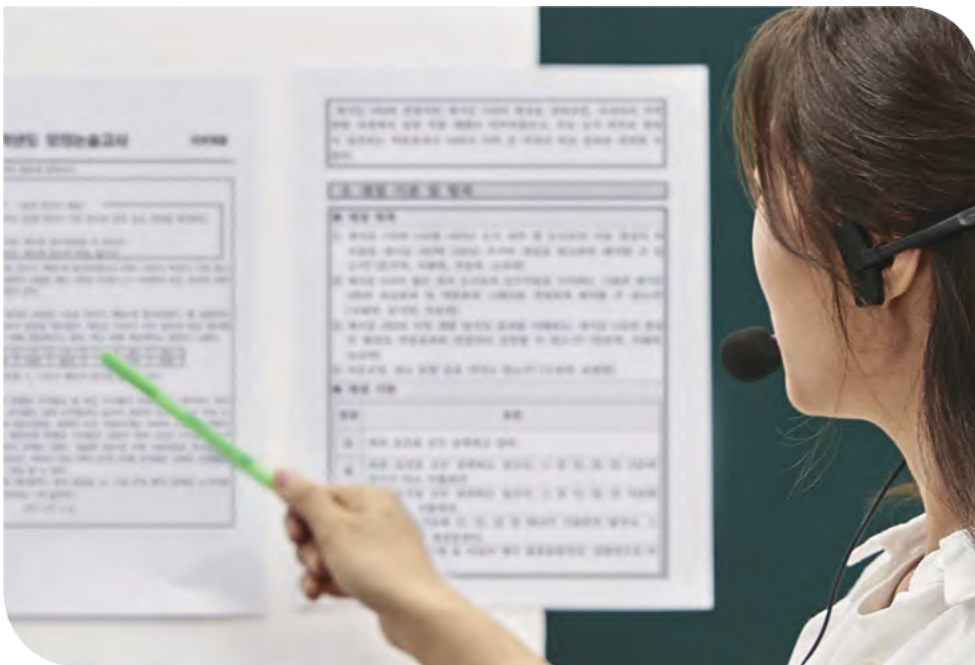
## 02. 특별 초청 강의

- 인기 수능 유튜버, SN 졸업생 등 초청
- 공부법, 동기부여, 팁, 슬럼프 관리 등을 다루는 강연 및 소통 프로그램을 제공



## 03. 풍부한 학습 콘텐츠

- 시대인재, 이감, QUEL, 킬링캠프, 한수, 루다빠(SN 자체 콘텐츠) 등 다양한 고퀄리티 자료 구매 가능
- 학습 담임 선생님 자료 제공
- 무제한 모의고사 시스템과 연계해 실전 경험 및 실력 향상 극대화



## 04. 수업 프로그램

- 국어, 영어, 수학 단과 형식으로 부족한 단원을 선택해 오프라인 무료 수업 수강 가능(신청 인원 충족 시)
- 인문 / 수리 논술 프로그램 운영 (유료)



## 05. 학원 수능 응시 지원

- 학원으로 주소지 이전 시 전문적인 케어 서비스를 제공
- 수능 당일 도시락 준비, 물품 확인
- 고사장 입실/퇴실 이동 지원, 멘탈 관리 등 학습 흐름 유지로 수능에서 최상의 컨디션 발휘



## ✓ 디자인

화이트와 시그니처 컬러인 그린으로 밝고  
차분한 분위기 조성

## ✓ 설계 철학

11년간의 경험을 반영해 학생 중심으로 모든 공간 설계

## ✓ 조화로운 환경

독서실 입구와 복도를 밝고 통일감 있는 컨셉으로  
디자인하여 환기 효과 강화

## ✓ 다양한 학습공간

2곳의 스터디카페, 스탠딩 책상존, 강의실, 독서실

## ✓ 독서실 내부 시설

국내 기숙학원 중 가장 넓은 책상과 개방감 있는 인테리어  
높은 층고와 초고속 와이파이, 인터넷 방화벽  
환기 시스템, 백색소음기, 가습기, 시스템 에어컨 완비

PART1\_시설

학습동

메인 스터디 카페



로비 스터디 카페



학습코칭룸

학습코칭룸



- ✔ **디자인**  
SN 시그니처 컬러를 활용해 실용성과 세련된 디자인
- ✔ **프라이버시 강화**  
학습 상담 공간을 모두 개인실로 구성하여  
학생들의 민감한 학습 정보 보호와 상담 집중도 향상
- ✔ **질의응답 공간**  
중앙 공간은 질의응답으로 질문 접근성을 높이기 위해  
반 오픈형 구조로 설계

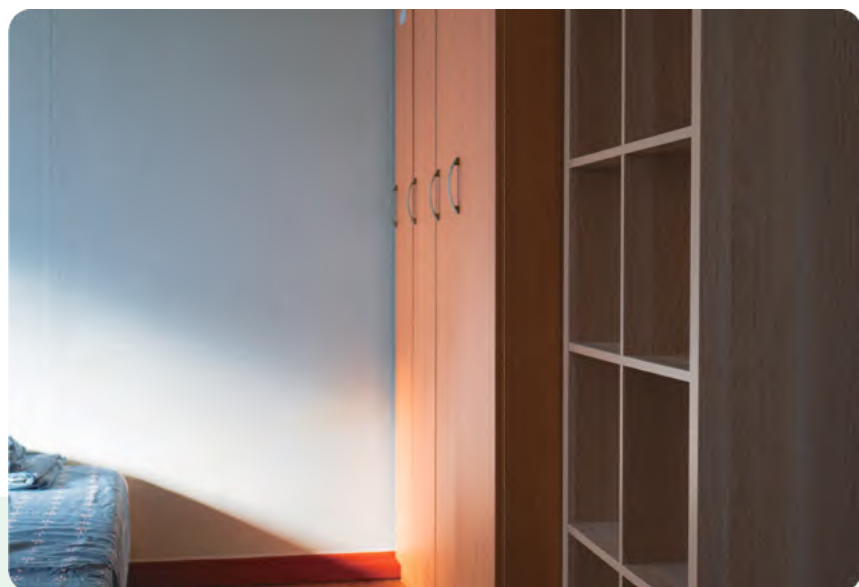
PART1\_시설

기숙사

2인 1실



쾌적한 잠자리



1층 침대



✓ 기숙사 구성

2인 1실 및 3~4인 1실로 제공

✓ 2인 1실

2인 1실 선택 가능 ( 20만원 추가비용 발생)

✓ 편안한 환경

모든 침대는 1층 침대로 구성해 쾌적한 잠자리 제공



## PART1\_시설

## 식당

편안한 분위기



특식 제공



## ✔ 디자인

시그니처 컬러와 따뜻한 컬러 조화시켜 편안한 분위기 조성

## ✔ 맛있는 급식

SN독학기숙학원의 급식은 재원생들이 인정한 맛집

## ✔ 메뉴 개발

약 1년 3식이 제공되어, 메뉴의 단조로움을 최대한 줄이기 위해 메뉴 전담 영양사 채용

## ✔ 개별 식단 제공 가능

알레르기나 건강 상태를 사전에 파악해 죽이나 대체 음식을 제공

## ✔ 특식 제공

1달에 한 번 특식을 준비해 학생들의 스트레스를 해소

PART1\_시설

운동시설

헬스장



✓ 헬스장

모든 부위 운동 가능한

다양한 외제 기구들 & 실제 헬스장 인테리어 조성

✓ 천연 잔디

축구 국가 대항전 규격 크기의 천연 잔디구장 운영

천연 잔디구장



✓ 농구장

농구장 표준 규격 크기의 코트 운영

✓ 탁구장

실내 탁구장 운영

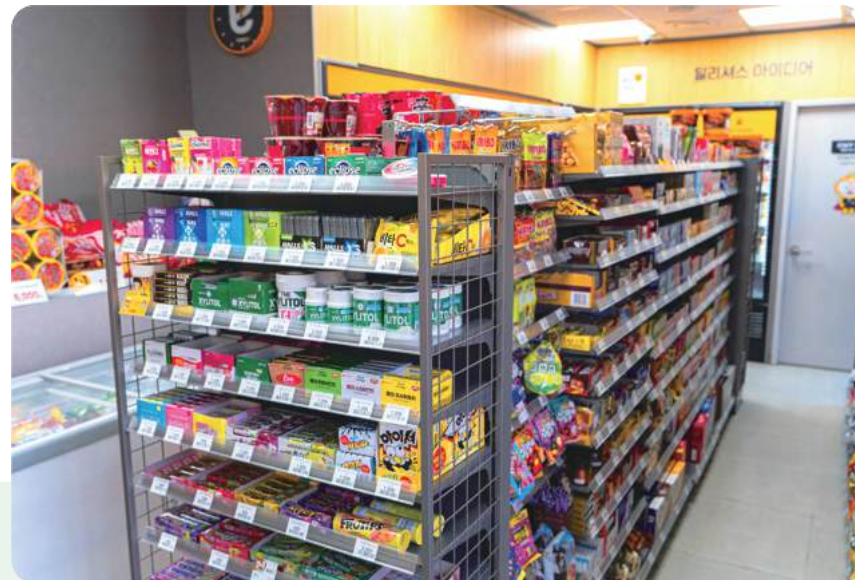
✓ 산책로

잔디 구장 주변으로 산책로 조성

PART1\_시설

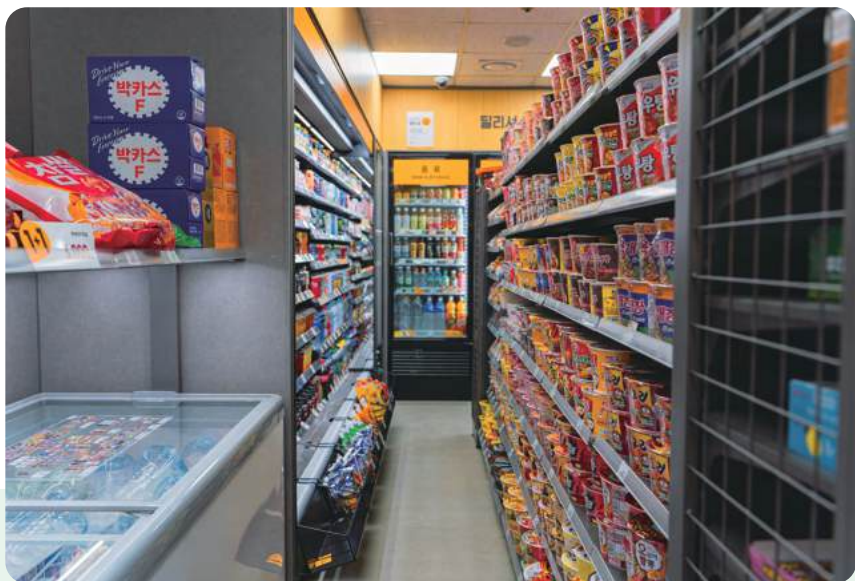
이마트24

무인 편의점



생필품 구매

다양한 간식거리



✔ 이마트24

기숙학원 최초 무인 편의점으로 운영  
간단한 생필품 및 다양한 간식거리 구매 가능

## PART2\_생활 환경



### ✓ 청결 및 위생

매일 건물 전 구역 청소 및

요일별 기숙사와 화장실 청소 서비스 제공

### ✓ 전문 위생 관리

시스템 에어컨과 세탁기의 위생을 위해

전문업체를 통한 정밀 청소 및 소독 진행

### ✓ 빨래

- 주 2회 빨래 서비스 제공

- 빨래 > 건조 > 개어주기

\* 대량 빨래 및 상업용 건조기 사용으로

프린팅 및 사이즈 변형 가능성이 있어, 고가 의류는 X





### ✔ 주변 환경 및 교통 편의성

- 양평의 지리적 특성상 공기가 맑음
- 서울과의 접근성 우수

(서울에서 1시간 내, 차량 3분거리 경의중앙선 이용 가능)



## ✓ 전염병 관리

코로나19, 독감 등과 같은 전염병은 학생들의 안전과 학업의 영향을 줄 수 있는 여지가 있어 SN에서는 철저하게 대응하고 있습니다

\* 입소 시, 휴가 복귀 시 자가 키트 검사

- 발열 학생 지속적인 발열 체크 및 검사 실시
- 코로나 의심 및 확진 시 격리 전용 독서실 사용 및 숙소 분리

## ✓ 방역 및 소독

주기적으로 방역 전문업체를 통해 방역

- 자체적인 방역 및 소독 진행
- 세스코 해충방제 프로그램
- 코웨이 주기적인 정수 관리

## ✓ 안전 점검

매년 교육청 및 소방서의 안전 합동 점검에서 기준을 충족

- 외부 전문업체를 통해 매월 소방 점검, 정밀 검사, 승강기 안전 검사, 가스 안전 검사를 실시하여 철저히 관리



## 화재 안전 관리 및 교육

- 소방 훈련 : 소방서와 협력하여 학생 및 임직원을 대상으로 정기적인 화재 대피 훈련과 교육 실시
- 학생 대상 : 대피 경로 및 요령, 초기 화재 진압을 위한 소화기 사용법 교육
- 임직원 대상 : 대피 유도과 안전관리자로서의 역할 교육
- 시설 점검 : 매월 스프링쿨러, 화재 경보기, 화재 방화벽 등 소방 시설 작동 점검을 전문 업체와 함께 실시
- 교육청 및 소방청의 화재 안전 검사에서 매년 기준을 충족

## CCTV 및 보안 관리

SN독학기숙학원은 건물 내부와 외부 전 구역 사각지대 없이 CCTV를 설치하여 24시간 모니터링을 통해 만일의 사태에 신속히 대응할 수 있는 보안 체계를 갖추고 있습니다.

## 전영역 환기

온습도 관리와 정기 환기 및 공기 청정 시스템으로 쾌적한 환경 조성



## ✔ 환자 관리 시스템

- 기본 지원 : 경미한 증상은 상비약 제공 및 양호실에서 휴식 가능
  - 병원 진료 : 매일 운영되는 외진 차량을 통해 1차 병원 밀집지역에서 진료 지원
- \* 응급 상황 대처: 응급 환자 발생 시 즉시 병원 이송 가능하며 24시간 상주 선생님이 대처

용문

**3분 거리**

1차 병원 밀집지역

양평 길병원

**15분 거리**

응급 병원

서울

**50분 거리**

대학 종합 병원



PART4\_제도

생활 규칙 & 벌점제도

SN독학기숙학원은 면학 분위기 확립을 위해 생활 규칙 위반 시 벌점 제도를 운영합니다.

\* 벌점은 위반 사항에 따라 부과되며, 누적 벌점에 따라 불이익(주말 오전 자유시간 자습 대체, 스쿼트 등) 또는 상벌위원회 회부

<p><b>벌점 부과 사항</b></p>	<ul style="list-style-type: none"> <li>- 학습 태도 : 학습태도 불량, 독서실 입실시간 미준수, 외출/외박/휴가 복귀시간 미준수</li> <li>- 공동체 배려 : 소음/소란, 타 독서실·숙소 출입 등 타 학생에게 피해를 주는 행위</li> <li>- 비윤리적 행동 : 욕설, 따돌림, 폭력 등은 경중에 따라 높은 벌점 또는 상벌위원회 회부</li> </ul>
<p><b>상벌위원회 회부 사항</b></p>	<p>일정 벌점 초과 시 상벌위원회로 회부됩니다.</p> <p><b>* 주요사례</b></p> <ul style="list-style-type: none"> <li>- 금지물품 반입 및 사용 : 핸드폰, 예그, 기타 위험 물품</li> <li>- 입소·외박·휴가 복귀 시 핸드폰 미제출(공기계 제출 포함) 시 강력 제재</li> <li>- 안전 위협 : 원내 음주, 숙소 내 흡연, 화재 경보기 작동 등</li> <li>- 화재 발생 시 배상 책임 발생 가능</li> <li>- 반항적 태도 : 교직원에게 욕설이나 반항적 태도</li> </ul>
<p><b>빠른 피드백</b></p>	<ul style="list-style-type: none"> <li>- 생활과 학습 중 발생하는 시설 고장, 불편 사항 등 온&amp;오프라인으로 건의 가능</li> </ul> <p>* 빠른 피드백은 SN의 장점 중 하나</p>
<p><b>외출 &amp; 휴가</b></p>	<ul style="list-style-type: none"> <li>- 외출 : 병원 진료, 현장 수강, 졸업식, 가족 행사 등 필요한 사유에 한해 담임 선생님의 허락 하에 가능</li> <li>- 휴가 : 한 달에 한 번 시행되며, 잔류 가능 휴가와 잔류 불가능 휴가로 구분</li> </ul>

## SN기속학원 강사진

과목별 학과 선생님 상주로 질문과  
과목 학습상담은 언제든지 가능합니다.



**윤영탁**  
영어 선생님

現 SN 독학기속학원 영어 담당  
이그잼포유 EBS변형문제 출제위원  
모자이크 출판사 EBS변형문제 출제위원  
前 분당홍익학원



**김형중**  
국어 선생님

現 SN 독학기속학원 국어 담당  
前 메가스터디 러셀기속 국어 강사  
SKYEDU 온라인 국어 강사  
강북메가스터디 국어 강사



**장유경**  
지구과학 선생님

現 SN 독학기속학원 지구과학 담당  
前 엘리트학원  
양정학원  
한빛학원  
탑클래스학원



**이승현**  
수학 선생님

現 SN 독학기속학원 수학 담당  
다린수학(고등부)  
前 다린학원  
정신학원  
아크로수학 학원



**강용구**  
물리 선생님

現 SN 독학기속학원 물리 담당  
노량진 비타에듀 학원  
저서)자이스토리, 퍼스트 물리  
지학사 통합과학 개념풀  
前 남양주 정일학원



**유용중**  
인문논술 & 사탐 선생님

現 SN 독학기속학원 인문논술 & 사탐 담당  
강남삼성학원  
前 광주/양지 메가스터디  
중앙 에이플러스 학원



**고성식**  
생명 선생님

現 SN 독학기속학원 생명 담당  
강남 종로 학원  
대치 메이드 학원  
前 비타에듀 학원  
메가스터디 기속학원



**김남곤**  
수학 선생님

現 SN 독학기숙학원 수학 담당  
前 강남청솔기숙학원  
강남하이퍼기숙학원  
이투스247기숙학원



**허태훈**  
학습전략담임

現 SN 독학기숙학원 전문멘토  
한양대학교 법학과 졸업



**이상환**  
학습전략담임

現 SN 독학기숙학원 전문멘토  
고려대학교 법학과 졸업



**채종길**  
학습전략담임

現 SN 독학기숙학원 전문멘토



**김창훈**  
화학 선생님

現 SN 독학기숙학원 화학 담당  
목동 미래탐구  
미라클 화학논술  
前 종로학원 고등부 화학  
양지 메가스터디 화학 논술  
진성학원, 진성고 화학



**김기환**  
학습전략담임

現 SN 독학기숙학원 전문멘토  
서울대학교 약대 졸업



**홍민희**  
학습전략담임

現 SN 독학기숙학원 전문멘토



**강아름**  
학습전략담임

現 SN 독학기숙학원 전문멘토  
서울대학교 언어학과 졸업

일과표

월-토

시간	내용
06:30 ~ 07:50	기상, 세면, 식사
07:50 ~ 08:00	인원점검
08:00 ~ 08:30	<b>0교시 자기주도 학습(30분)</b>
08:30 ~ 08:40	쉬는 시간
08:40 ~ 10:00	<b>1교시 자기주도 학습(80분)</b>
10:00 ~ 10:20	쉬는 시간
10:20 ~ 12:10	<b>2교시 자기주도 학습(110분)</b>
12:10 ~ 13:00	점심 시간
13:00 ~ 13:05	인원 점검
13:05 ~ 14:20	<b>3교시 자기주도 학습(75분)</b>
14:20 ~ 14:40	쉬는 시간
14:40 ~ 16:30	<b>4교시 자기주도 학습(110분)</b>
16:30 ~ 16:40	쉬는 시간
16:40 ~ 17:30	<b>5교시 자기주도 학습(50분)</b>
17:30 ~ 18:30	저녁 시간
18:30 ~ 18:35	생활담임시간
18:35 ~ 19:50	<b>6교시 자기주도 학습(75분)</b>
19:50 ~ 20:00	쉬는 시간
20:00 ~ 21:30	<b>7교시 자기주도 학습(90분)</b>
21:30 ~ 22:00	간식 시간
22:00 ~ 22:05	학습담임시간
22:05 ~ 22:30	일과종료
22:30 ~ 23:30	세면 및 점호
23:30 ~	취침

일

시간	내용
07:00 ~ 08:00	기상, 세면, 식사
08:00 ~ 11:00	개인 자유 시간 - 취침 - 운동 - 자기주도 학습 - 종교 활동 중 택1
11:00 ~ 12:10	<b>1교시 자기주도 학습(70분)</b>
12:10 ~ 13:00	점심 시간
13:00 ~ 13:05	인원 점검
13:05 ~ 14:20	<b>2교시 자기주도 학습(75분)</b>
14:20 ~ 14:40	쉬는 시간
14:40 ~ 16:30	<b>3교시 자기주도 학습(110분)</b>
16:30 ~ 16:40	쉬는 시간
16:40 ~ 17:30	<b>4교시 자기주도 학습(50분)</b>
17:30 ~ 18:30	저녁 시간
18:30 ~ 18:35	생활담임시간
18:35 ~ 19:50	<b>5교시 자기주도 학습(75분)</b>
19:50 ~ 20:00	쉬는 시간
20:00 ~ 21:30	<b>6교시 자기주도 학습(90분)</b>
21:30 ~ 22:00	간식 시간
22:00 ~ 22:05	학습담임시간
22:05 ~ 22:30	일과종료
22:30 ~ 23:30	세면 및 점호
23:30 ~	취침

\*시간표는 학원 사정에 변경될 수 있습니다.

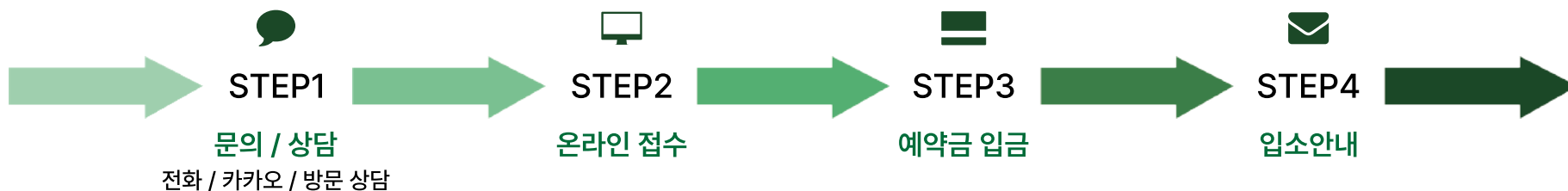
모집안내

모집대상	2026학년도 대입 수험생	등록기간	선착순 마감
성적조건	<ul style="list-style-type: none"> <li>• 25학년도 수능 / 평가원 국수영 / 국수탐 (1) 합 10등급 이내</li> <li>• 내신 전과목 3.0 이하</li> <li>• 메디컬 및 인서울대학 재학생</li> <li>• 본원지정 우수고교 외고, 국제고 및 민사고, 성산고, 하나고, 용인외대부고, 포항 제철고, 광양제철고, 북일고, 김천고, 인천하늘고, 현대청운고 안산동산고, 공주한일고, 경신고, 해운대고, 공주사대부고 등</li> </ul> <p>*4가지 중 하나 충족 시 예약 가능</p>		
제출서류	2025학년도 수능 성적표 (N수생의 경우 평가원 성적표 혹은 현역시 성적표로 대체 가능)		

수강료 안내

수강반	대입 재도전반	교습과목	국어 / 수학 / 영어 / 탐구 / 논술
수강료	3인실, 4인실	235만원 / 월	<ul style="list-style-type: none"> <li>• 기숙사비, 식비, 세탁비 모두 포함 (추가비용 없음)</li> <li>• 학원복 최초 1회 별도 구매 (10만원)</li> <li>• 학원 설립, 운영 및 과외교습에 관한 교육청 조례에 의거하여 환불</li> </ul>
	2인실	255만원 / 월	

입학절차



준비물

✔ 제출서류

- 성적표(25학년도)
- 생활기록부(수시 준비생)

✔ 생활용품

- 1인 침구세트 (베게, 이불, 매트)
- 세면용품
- 개인용 화장지
- 드라이기
- 텀블러

✔ 학습 교재 및 도구

- 자습교재(기본서, 단어장 등)
- 문구류
- 이어폰 혹은 헤드셋
- 노트북 또는 테블릿 등 개인 기기  
(선택, 입소 전 학습 외 불필요한 파일 삭제, 개인 기기 검사 진행)
- 독서대(필요시)

✔ 금지물품

- 스킨로션을 제외한 화장품(왁스, 향수, 매니큐어 등)
- 학습에 불필요한 서적(잡지, 만화책, 소설책)
- 귀걸이, 팔찌, 피어싱 등 귀금속 장신구
- 악기, 카메라 등 학습에 도움이 되지 않는 물품
- 고가의 물품(분실 시 책임지지 않습니다.)

✔ 의류

- 외투
  - 편한옷(운동복 3벌, 티셔츠 4벌 이상)
  - 속옷, 양말(7장)
  - 수건(7장 이상)
- \* 물세탁 및 가스건조기를 이용해 건조하므로,  
옷의 변형이 되어도 아깝지 않은 옷으로 준비 바랍니다.  
변형으로 인한 변상은 불가합니다.

✔ 기타

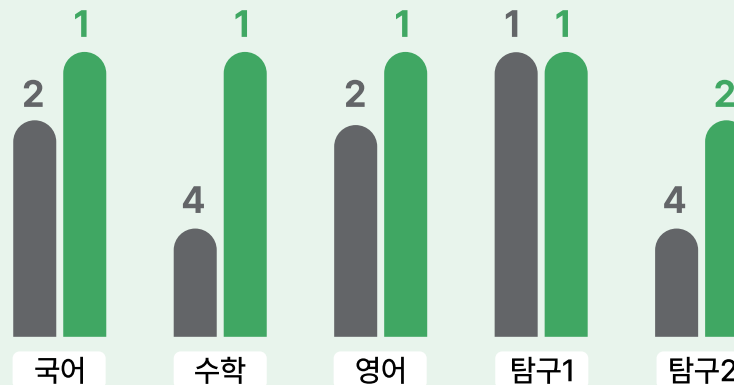
- 결핵검사 증명서
- 약간의 용돈 (신용/체크 카드, 인터넷 구매는 네이버페이 등 권장)
- 가방
- 방석(독서실용)
- 옷걸이
- 우산
- 공인인증서(수시모집 등)
- USB
- 소음방지 귀마개
- 시계(탁상, 손목)
- 개인용 상비약
- 휴대폰(필수 반납 사항, 외박/휴가 등 불출)  
그 외 개인이 꼭 필요한 물품(책상용 가슴기 허용)

## 연세대학교 화공생명공학부 합격수기



김O하 학생  
연세대 화공생명공학부 합격

성적변화



7등급 UP

### “ SN독학기숙학원을 선택해야 하는 이유 ”

#### 1. 맛있는 급식

SN 독학기숙학원의 가장 큰 장점은 역시 맛있는 급식입니다. 정말 과장 없이 제 인생에서 가장 잘 먹고 살았던 해였습니다. 매 식사시간이 너무 행복했고 기다려졌습니다.(한식,중식,일식,양식 가릴 것 없이 모두 맛있어요πππ.)수능이 끝난 지금도 SN에서 먹었던 밥이 그리웁니다. 단언컨대 SN의 급식은 공부에 지친 여러분들의 활력소가 되어줄 것이라고 확신합니다.

#### 2. 학습상담 선생님

독학의 단점은 '불안'이라고 생각합니다. SN독학기숙학원에는 굉장히 실력 있고 경험이 많으신 학습상담 선생님이 계셔서 1주일에 한번씩 상담을 해주시는데, 이 시간이 이런 불안을 해소하는 데 큰 도움이 되었습니다. 또한 선생님을 통해 여러 유용한 자료들의 정보를 얻고 기출문제 등을 많이 얻을 수 있어서 좋았습니다

#### 3. 빨래, 청소

빨래의 경우 주 2회 정해진 날 아침에 빨래 바구니를 갖다 놓고 저녁에 갖고 가기만 하면 됩니다. 또한 방, 화장실 청소도 여사님들께서 매주 깨끗하게 해주시기 때문에 공부에 더 집중할 수 있었습니다.

#### 4. 인터넷 방화벽

인강 시청, 단어 검색 등 인터넷이 필요하기는 하지만 인터넷은 공부의 적이기도 합니다. 따라서 인강 사이트, 사전 외에 다른 사이트 접속을 차단하는 인터넷 방화벽은 자기 통제가 힘든 저에게 큰 도움이 되었습니다.

#### 5. 넓은 책상, 수납공간

SN에 등록하기 전에 3군데의 학원을 돌아다녀 보았지만 SN의 책상은 압도적으로 넓었습니다. 노트북 혹은 태블릿을 놓아도 공간이 충분히 남아서 편하게 공부할 수 있었고, 수납공간도 많아서 책상을 비교적 쾌적하게 사용할 수 있었습니다

## 성균관 대학교 글로벌경제학, 경영학과 합격수기



**양O빈 학생**  
성대 글로벌경제학, 경영학 합격

“ SN이 기숙학원 중 최고인 이유 ”

### 1. 자습시간 확보

SN독학기숙학원에서는 개인의 재량에 따라 하루 15시간까지도 자습시간 확보가 가능합니다.

(재수하는 1년 동안 딱 하루 15시간 찍고 신나서 플래너에 적어둔 기억이 나네요..^0^)

앞에서 언급했듯 저는 이해하는데 시간이 많이 걸려서 자습시간이 최대한으로 확보되어야 했습니다.

SN에서는 식사시간과 취침시간 이외의 모든 시간을 오롯이 공부에 할애할 수 있습니다.

그 시간을 잘 배분하면서 공부 계획을 자유롭게 짤 수 있다는 게 제일 큰 장점이었습니다.

그리고 혹시 시간관리가 잘 안되어서 고민이신 분들은 학습 담임선생님과의 상담을 통해 관리 가능하므로 걱정하지 않으셔도 될 거예요.

### 2. 극상 퀄리티의 급식

먹을 거에 엄청 집착하는 저에겐 밥이 정말 중요한 요소였습니다..

특히 재수할 때 몸과 마음이 피폐한 저를 끝까지 붙든 원동력은 SN 급식이라고 자부할 수 있죠.

한식 중식 양식 골고루 다 나오는데 다 맛있습니다. 여러분도 맛있는 급식 드시면서 에너지 보충 하세요!

너무 많이 먹으면 졸릴 수 있으니 조절 잘 하시고요 ㅎㅎ 전 점심을 매번 너무 많이 먹어서 점심 먹고 나서는 꼭 서서 공부했습니다.

### 3. 학습에 최적화된 학원 분위기

학원 전체가 학생들의 공부 분위기 조성을 위해 최선을 다한다는 느낌을 항상 받았습니다.

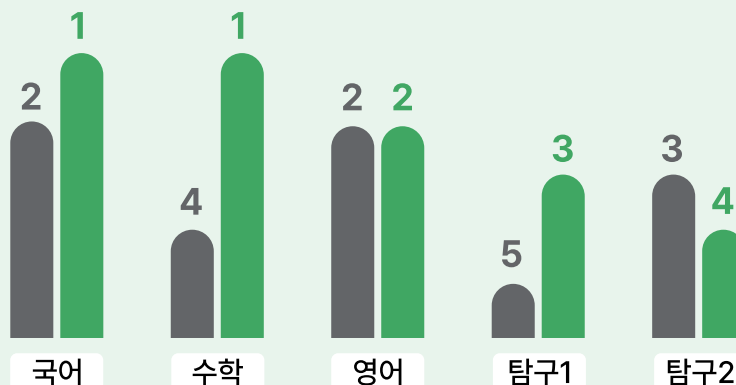
매주 학습 담임선생님과의 학습 피드백에서 학습은 물론이고, 생활 전반적으로도 건의사항을 말씀드리면 귀 기울여 반영해주십니다.

여기서 다 말씀드리지는 못 하지만 이제 와 생각하면 저도 말썽 많이 피운 것 같은데 끝까지 사랑으로 감싸주신 선생님들 감사합니다.

정말 가족처럼 따뜻하게 대해주시고 챙겨주셔서 재수 생활 내내 큰 스트레스 없이 생활할 수 있었습니다.

그리고 정시 원서 접수 때 학원에 직접 와서 상담을 받았는데, 그 때 한 상담 덕분에 원서 작성에 많은 도움을 받았습니다.

성적변화



6등급 UP



오시는 길



**주소**  
경기 양평군 용문면 용문로 147 SN독학기숙학원

**전화**  
031 771 0300 | fax 031 774 3033

**운영시간**  
매일 09:00 - 22:00

**자가용으로 오시는 길**

1. 서울- 올림픽대로 - 미사리 - 팔당 - 양수리 - 양평 - 용문 - SN 기숙학원
2. 서울 - 워커히 - 덕소 - 팔당 - 양수리 - 양평 -용문 - SN 기숙학원
3. 서울 - 망우리 - 구리 - 덕소 -팔당 - 양수리 - 양평 -용문 - SN 기숙학원
4. 중부고속도로 경안(광주)IC - 도마삼거리 - 퇴촌 - 양평 -용문 - SN 기숙학원
5. 중부고속도로 북여주IC - 마포대교 -천서리 - 지평 -용문 -SN 기숙학원

\* 서울에서 팔당대교를 건너 양평방향 (6번 국도)로 진행하시다 양평시내 진입직전 흥천방향(6번,44번국도)으로 좌회전 후 용문터널을 지나 IC로 진출하신 다음 우회전하여 1km정도 이정표를 따라오시면 SN독학기숙학원에 도착하실 수 있습니다

**지하철로 오시는 길**

용산역 - 용문역 하차  
(80분 소요 / 요금 1,800원)  
시내버스 및 택시이용

**버스로 오시는 길**

동서울터미널용문행버스 용문터미널 하차  
(시내버스 5분 / 도보 20분)

THE NEW

SN 특약기 계약영

확장 이전 2025 새로운 시작